

EDITORIAL

O esporte como instrumento de inclusão social

O esporte, bem como outras atividades culturais, é uma importante ferramenta de inclusão social, pois auxilia de forma expressiva na formação do cidadão e impede que as pessoas se envolvam com drogas e criminalidade. Quando uma criança sai das ruas das periferias das grandes cidades brasileiras para transformar-se em atleta, músico, compositor ou artesão, todos ganham: sociedade e, principalmente, o jovem.

No Rio de Janeiro, por exemplo, o incentivo à prática de esportes vem dando bons resultados. O esporte tem se tornado uma arma valiosa para evitar que crianças e jovens se envolvam com o tráfico de drogas, dando a elas uma chance nova de vida, longe do crime. Por sua característica motivacional e disciplinadora, o esporte, aliado à educação, evita que jovens sejam aliciados por bandidos, proporcionando a eles um futuro diferente do de tantos outros que não tiveram a mesma oportunidade.

Ter conhecimento sobre o poder transformador dos esportes se faz ainda mais necessário agora, que o Brasil está prestes a sediar dois grandes eventos esportivos: a Copa do Mundo em 2014 e os Jogos Olímpicos em 2016. A proximidade destes eventos pode acender ainda mais o desejo de milhares de jovens de se entregar ao mundo dos esportes, gerando, à longo prazo, bons frutos para toda a nossa sociedade.

Que venham a Copa do Mundo e os Jogos Olímpicos então!



Antônio Geraldo Perovano
Diretor presidente da Serdel

Antecipação da Data-Base



A Serdel está participando das reuniões realizadas entre o Sindicato das Empresas de Asseio e Conservação do Estado do Espírito Santo (SEACES) e o Sindicato dos Trabalhadores em Empresas de Asseio e Conservação do Espírito Santo (SINDILIMPE), através de seus representantes legais. Essas reuniões ocorrem desde o final do ano passado (2010), visando a antecipação da data-base da categoria profissional à qual pertencem os empregados do setor de limpeza e conservação. Atualmente, a data-base está fixada em 1º de abril, mas, havendo a antecipação, passará para 1º de janeiro.

Estão sendo discutidos diversos assuntos:

reajustes, pisos salariais, benefícios, direitos e deveres de patrões e empregados, etc. As alterações ou inovações aprovadas constarão da nova Convenção Coletiva de Trabalho (CCT), que é o resultado formal das negociações entre sindicatos de empregadores e de empregados. Se os sindicatos, autorizados pelas respectivas assembleias gerais, estiverem de acordo com as condições estipuladas na negociação, assinam a Convenção Coletiva de Trabalho, documento que deverá ser registrado e homologado no órgão regional do Ministério do Trabalho (DRT). As determinações da CCT atingem a todos os integrantes da categoria.

MOMENTO DE REFLEXÃO



Em março, o povo brasileiro tem um motivo a mais para celebrar. É a chegada do Carnaval, feriado mais famoso e mais querido do país. Mas, não é só de festa que se faz a data. Neste período é preciso também ter bastante atenção a uma série de cuidados com a saúde, para aproveitar ao máximo a folia e prevenir doenças as quais os foliões estão mais expostos.

Alimentação saudável, reposição de líquidos, ingestão de bebidas alcoólicas e comportamentos sexuais merecem atenção especial neste período. A sensação de liberdade, típica no carnaval, associada ao consumo exagerado de bebidas alcoólicas, pode aumentar as chances de se contrair Doenças Sexualmente Transmissíveis (DST's). Então, é fundamental que a pessoa esteja informada e, principalmente, use camisinha.

O uso de bebidas alcoólicas no carnaval é muitas vezes excessivo, sendo uma das maiores causas para interromper a folia. Além do álcool aumentar a perda de líquidos, exigindo uma hidratação maior, é o

responsável por muitos acidentes. Por isso, não esqueça também a regra principal: se beber, não dirija! Seguindo as já famosas e importantes dicas, seu carnaval tem tudo para ser maravilhoso e inesquecível! Boa folia!

NOSSO DESTAQUE

DESTAQUE DO MÊS

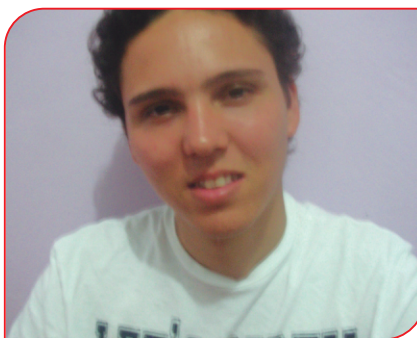
Com a preocupação de prestar um atendimento de qualidade aos clientes, a Serdel desenvolve estratégias para analisar a situação de cada colaborador de forma a incentivá-lo a cumprir todas as obrigações e oferecer sempre um atendimento qualificado.

Assim, a empresa criou um programa que permite a avaliação do desempenho dos colaboradores. Ao final de cada mês, quem alcança a melhor atuação é o "Destaque do Mês".

Em razão de seu ótimo desempenho junto ao cliente, o auxiliar de Serviços Gerais da Fibria, Obede Evangelista Rodrigues, foi o destaque do mês de dezembro de 2010. Esse destaque é de grande importância para qualquer empregado. Afinal, receber um título como este significa estar comprometido com a empresa e com os clientes.

Parabéns! Continue sempre exercendo um primoroso trabalho.

GENTE DE CASA



O Técnico em Controle de Pragas, Paulo Vitor, de 25 anos, sempre mostrou ótimo desempenho no desenvolvimento de seu trabalho. Resultado disso foi a promoção recebida. Conheça-o um pouco mais.

1) Desde quando está na empresa?

Desde 20 de Fevereiro de 2009.

2) Em quais empresas trabalhou antes?

Pizzaria D'amezzo (Mister Pizza), H.performance (Posto Texaco).

3) Qual importância você atribui ao seu trabalho para o bom funcionamento cotidiano da Serdel?

Eu vejo meu trabalho como uma peça fundamental para o funcionamento de uma

grande máquina que possui várias outras peças fundamentais.

4) Para você, o que há de melhor na Serdel?

A boa fama que a empresa possui ajuda-nos a termos uma boa fama no mercado... E é um ciclo, porque pessoas integras dão boa fama à empresa.

5) O que você acha dos seus colegas de trabalho?

Tem muita gente que ultrapassa as fronteiras do profissional com o pessoal. Eu acredito que se houver mais respeito mútuo, as coisas podem melhorar. Em contrapartida, no nosso cotidiano, encontramos pessoas que são excelentes profissionais e podem também ser bons amigos.

6) O que representa a Serdel para você?

Hoje eu posso dizer que sou um profissional graças a oportunidade que eu tive há dois anos na Serdel.

7) Durante esse tempo de trabalho na Serdel houve algum momento marcante para você?

Acredito que o momento mais marcante foi a primeira vez que eu fui executar uma atividade como Técnico em Controle de Pragas.

FIQUE ATENTO

DENGUE

A dengue é uma doença infecciosa causada por um arbovírus, sendo que atualmente temos quatro desses em evidência (DEN-1, DEN-2, DEN-3 e DEN-4). Notadamente esses arbovírus ocorrem principalmente em áreas tropicais e subtropicais em todo o globo terrestre. As epidemias geralmente ocorrem no verão, quando a incidência de chuvas é muito frequente.

A transmissão do vírus ocorre quando o mosquito Aedes Aegypti contaminado pelo vírus pica o ser humano, ocasionando os sintomas característicos da doença: febre alta, dor de cabeça, dos nos olhos e dores nas costas.

Em casos mais graves temos a dengue hemorrágica que é uma forma mais severa da doença. No início os sintomas são iguais ao dengue clássico, mas após o 5º dia da doença alguns pacientes começam a apresentar sangramento em alguns órgãos. Esse tipo

de dengue pode levar a pessoa à morte. É aconselhável ao paciente procurar uma unidade de saúde para uma avaliação médica.

Para que o mosquito da dengue não se prolifere, algumas medidas são indispensáveis:

- Se possível, elimine os pratinhos de vasos de plantas ou xaxins, dentro e fora da casa, caso não seja possível eliminá-los, escorra a água todos os dias e lave o pratinho com escova, água e sabão uma vez por semana. Ou coloque areia até a borda do pratinho.
- Caixas d'água, tonéis, tambores, barris, cisternas e poços devem ser mantidos bem fechados. Tampe com telas ou com a própria tampa. Não use plástico.
- A limpeza do quintal deve ser feita uma vez por semana.
- Não junte entulho ou lixo que possa acumular água como plásticos, potes, copos, garrafas e latas vazias.

- Coloque o lixo em sacos plásticos e mantenha a lixeira bem fechada, dentro e fora de casa. Faça furos no fundo das lixeiras externas.
- Nunca jogue entulho ou lixo em terrenos baldios.
- Fure e entregue os pneus velhos aos serviços de limpeza pública ou para reciclagem.
- Caso precise ficar com os pneus, guarde-os sem água em local seco e coberto, protegidos da chuva e de goteiras.

Importante:

Não tome medicamentos por conta própria. Se sentir os primeiros sintomas da dengue (febre, dores de cabeça ou no corpo) beba bastante líquido (soro, água, suco, chá) e procure a unidade de saúde mais próxima de você.

Disk Limpeza

MATERIAL DE LIMPEZA, EQUIPAMENTOS, HIGIENE E DESCARTÁVEIS

Tel.: (27) 3399 1888

ópticas
SETE
Uma ótica toda sua

Pagamento em até 5x s/ juros

Tel.: **3200-2929**

DESCONTO ESPECIAL PARA TODOS OS FUNCIONÁRIOS

VITÓRIA
Rua Sete

V. VELHA
Av. Jerônimo Monteiro

CAMPO GRANDE
Av. Expedito Garcia

ITACIBÁ
Av. Manoel Joaquim Santos

Serdel recebeu profissionais para a auditoria anual de seu Sistema de Gestão da Qualidade

A Serdel, no mês de dezembro de 2010, recebeu profissionais (Auditores) para a auditoria anual de seu Sistema de Gestão da Qualidade, de acordo com as exigências da Norma Internacional ISO 9001. Por três dias consecutivos foram auditados todos os setores da empresa, de modo a se verificar a conformidade de seus processos com os requisitos dessa Norma. Admissão de novos empregados, treinamentos de todos os empregados, atendimentos aos clientes, segurança do trabalho e a administração de nossos recursos humanos foram os temas mais abordados.

O Sistema de Gestão da Qualidade Serdel, inicialmente, foi certificado em julho de 1998 e, desde então, mantém seus processos e procedimentos alinhados com os requisitos da Norma ISO 9001. A partir desta data, o compromisso com a Gestão da Qualidade passou a ser estabelecido, documentado e implementado sistematicamente com um único objetivo: melhorar continuamente a satisfação dos clientes e dos empregados Serdel.

Todos na empresa demonstraram estar comprometidos com esta filosofia de trabalho, por meio de suas próprias ações, constâncias de propósitos e alocação de recursos adequados. Desta forma, agradecemos os colaboradores que, diretamente, proporcionaram à Serdel ser re-certificada com louvor, ou seja, sem nenhuma “não-conformidade”.

Conheça mais sobre “Qualidade” e perceba que sempre há uma forma de melhorar o seu trabalho.



Equipamento de Proteção Individual – (EPI)

Conforme a Norma Regulamentadora nº 06, Equipamento de Proteção Individual (EPI) é todo dispositivo de uso individual utilizado pelo empregado, destinado à proteção de riscos suscetíveis de ameaçar a segurança e a saúde no trabalho.

A empresa deve fornecer ao empregado, gratuitamente, EPI adequado ao risco, em perfeito estado de conservação e funcionamento, nas seguintes circunstâncias:

- Sempre que as medidas de ordem geral não ofereçam completa proteção contra os riscos de acidentes do trabalho ou de doenças ocupacionais;
- Enquanto as medidas de proteção coletiva estiverem sendo implantadas;
- Para atender situações de emergência.

Cabe ao empregador adquirir o EPI adequado ao risco da atividade de seu funcionário; exigir seu uso, sempre que o trabalhador estiver exposto a riscos; fornecer somente EPI aprovado pelo órgão nacional competente – exigir no processo de

aquisição o Certificado de aprovação do Ministério do Trabalho (MTE); orientar e capacitar o trabalhador quanto a seu uso, guarda e conservação; e substituir imediatamente quando extraviado ou danificado.

É de responsabilidade do funcionário utilizar o EPI apenas para a finalidade a que se destina, guardar e conservar seus EPI's, comunicar ao empregador qualquer alteração que o torne impróprio para uso e cumprir as determinações do empregador sobre o uso adequado.

Os profissionais do Serviço Especializado em Engenharia de Segurança e em Medicina do Trabalho (SESMT) trabalham com o intuito de garantir que cada funcionário volte para sua família exatamente como saiu. Mas para isto é necessário que todos tenham a responsabilidade de saber e agir da maneira correta.

Lembre-se: O maior responsável por sua segurança é você mesmo!



LEMBRE-SE:

O valor da cesta básica (via cartão) é creditado somente no 5º dia útil de cada mês.

POR QUE VACINAR?

A vacinação é uma das medidas mais efetivas na prevenção de doenças

O Tétano é uma doença infecciosa grave, causada por uma toxina que pode ser encontrada nas fezes de animais e humanos, na terra, nas plantas e em objetos, podendo contaminar as pessoas que tenham feridas, arranhaduras, cortes, mordidas de animais, etc. Esta toxina ataca principalmente o sistema nervoso central causando rigidez muscular, dificuldade para abrir a boca e engolir e espasmos dos músculos da face. A contração muscular pode atingir os músculos respiratórios colocando a vida em risco.

A Difteria ou Crupe é uma doença que é transmitida através da respiração, a toxina se aloja frequentemente nas amígdalas, na faringe, na laringe, no nariz e em outras mucosas e na pele, e dependendo do tamanho da placa formada na garganta pode ocorrer asfixia. Esta doença pode ser mortal se as toxinas forem liberadas no sangue, pois pode provocar morte celular do fígado, rins, glândulas adrenais, coração e nervos, fazendo com que estes se tornem insuficientes e paralisem.

A Hepatite B é uma doença grave que causa inflamação e danos no fígado, os quais podem provocar cirrose hepática, doença hepática crônica e câncer hepático. O vírus da Hepatite B pode existir no sangue, saliva, sêmen, secreções vaginais e leite materno de pessoas doentes ou portadores assintomáticos. O vírus da Hepatite B pode sobreviver no ambiente por até uma semana.

Por estes motivos que todas as pessoas devem ser vacinadas contra o Tétano e Difteria, que estão disponíveis em uma única vacina. Basta procurarem a Unidade de Saúde mais próxima e são apenas três doses de vacina com intervalo de 60 dias e um reforço a cada 10 anos. E todos os profissionais que trabalham com higienização e limpeza devem se vacinar também contra a hepatite B, uma vez que podem contrair a doença através de objetos contaminados desprezados no lixo, estes profissionais devem ser identificados através de encaminhamento fornecido pelo setor de medicina ocupacional.

Dicas essenciais para você.



- Procure conhecer os procedimentos documentados (normas técnicas) que têm relação com o seu trabalho. Pergunte ao seu supervisor ou outro superior hierárquico. Isso irá ajudar no seu desenvolvimento profissional.
- Informamos que, por motivos de segurança, não será permitida a entrada de crianças nas dependências da sede da empresa. Contamos com a colaboração e compreensão de todos.
- O convênio das farmácias com o cartão A Vista foi criado para que o empregado possa adquirir medicamentos em situações de necessidade. Não compre outras coisas que não sejam medicamentos, tais como xampus, picolés e balas.
- Para realizar a troca de uniforme anual, o colaborador deve fazer o pedido junto ao encarregado do seu setor, para que este elabore a requisição de materiais e entregue-a ao setor de Suprimentos para a compra. A entrega será programada com cada encarregado. Lembrando que cada colaborador tem direito a dois conjuntos.

CONTRATA-SE

Há vagas na empresa para portadores de necessidades especiais trabalharem em um leque de funções bem amplo. Os deficientes físicos interessados em atividades como auxiliar de limpeza e serviços gerais, mensageiro, supervisor, porteiro, controle de pragas, jardinagem, preparo de alimentos, almoxarifado, assistente ou auxiliar administrativo, podem procurar a Serdel. O atendimento é feito todas as quartas-feiras, das 8 às 12 horas, na Rua Paulo Vasconcelos, nº 375, bairro Jabour, em Vitória.

Atenção colaboradores!



O "Informativo Serdel" é um veículo de comunicação da nossa empresa. É uma troca de experiências, uma transmissão de conhecimentos adquiridos. Por isso estamos abrindo espaços para sugestões para nossos próximos informativos. Para tanto, é só escrevê-las e encaminhá-las ao seu supervisor para que a equipe de assessoria de comunicação avalie o material.

EXPEDIENTE

Órgão informativo da Serdel Serviços e Conservação Ltda. - Rua Paulo Vasconcelos, 375 - Jabour - Vitória - ES - Tel.: 3434-0400 - CEP: 29072-300
 Jornalistas Responsáveis: Denise Póvoa ES 01398/JP - Lurdinha Perovano ES 01117/JP - Assessoria de Comunicação: Criar Comunicação Integrada (27) 3345.6973
 Colaboração: Euluze Rodrigues da Costa Junior - Diagramação: Alex Fleming - Impressão: Newgraf - Tiragem: 500 exemplares - Veiculação: Bimestral

STANCIOLI
 UNIFORMES PROFISSIONAIS

Tel.: 3229-2346



RUA CASTELO BRANCO, 2102 - JABURUNA - VILA VELHA - ES